



# Trani Città Blu, Perla dell'Adriatico

## Il rilancio del Porto di Trani



Città di Trani



CONFINDUSTRIA  
Bari e Barletta-Andria-Trani

ANCE

BARI  
BARLETTA ANDRIA TRANI

CERSET

S.R.L.

CENTRO STUDI E RICERCHE SVILUPPO EDILIZIA E TERRITORIO



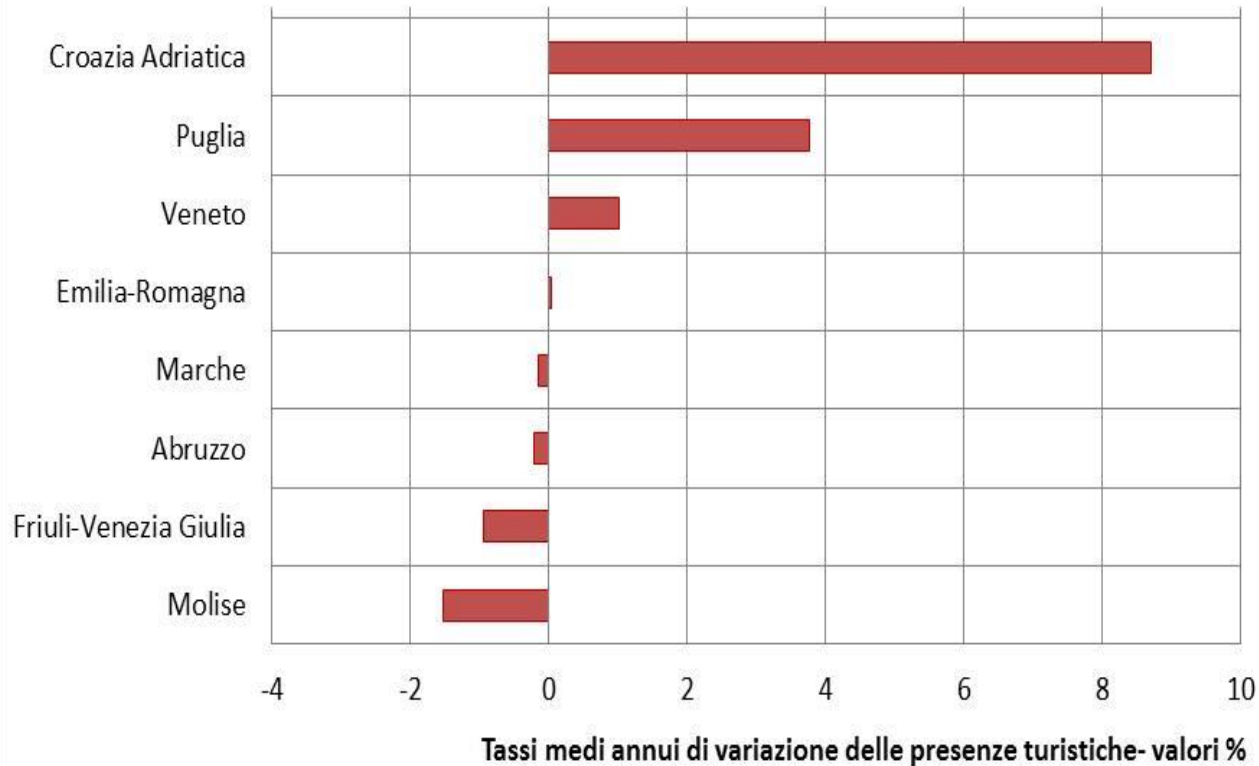
Politecnico di Bari

# **Il porto di Trani attraverso un'analisi economica sulle potenzialità dello sviluppo della nautica da diporto**

# La Puglia sempre più attrattiva per i turisti

## Tassi medi annui di crescita delle presenze turistiche delle regioni adriatiche fra il 2000 e il 2015

Fonte: elaborazioni su dati EUROSTAT



Nota: i dati relativi a Slovenia Occidentale, Montenegro e Albania non sono disponibili.



Città di Trani



CONFINDUSTRIA  
Bari e Barletta-Andria-Trani

ANCE

BARI  
BARLETTA ANDRIA TRANI

CERSET

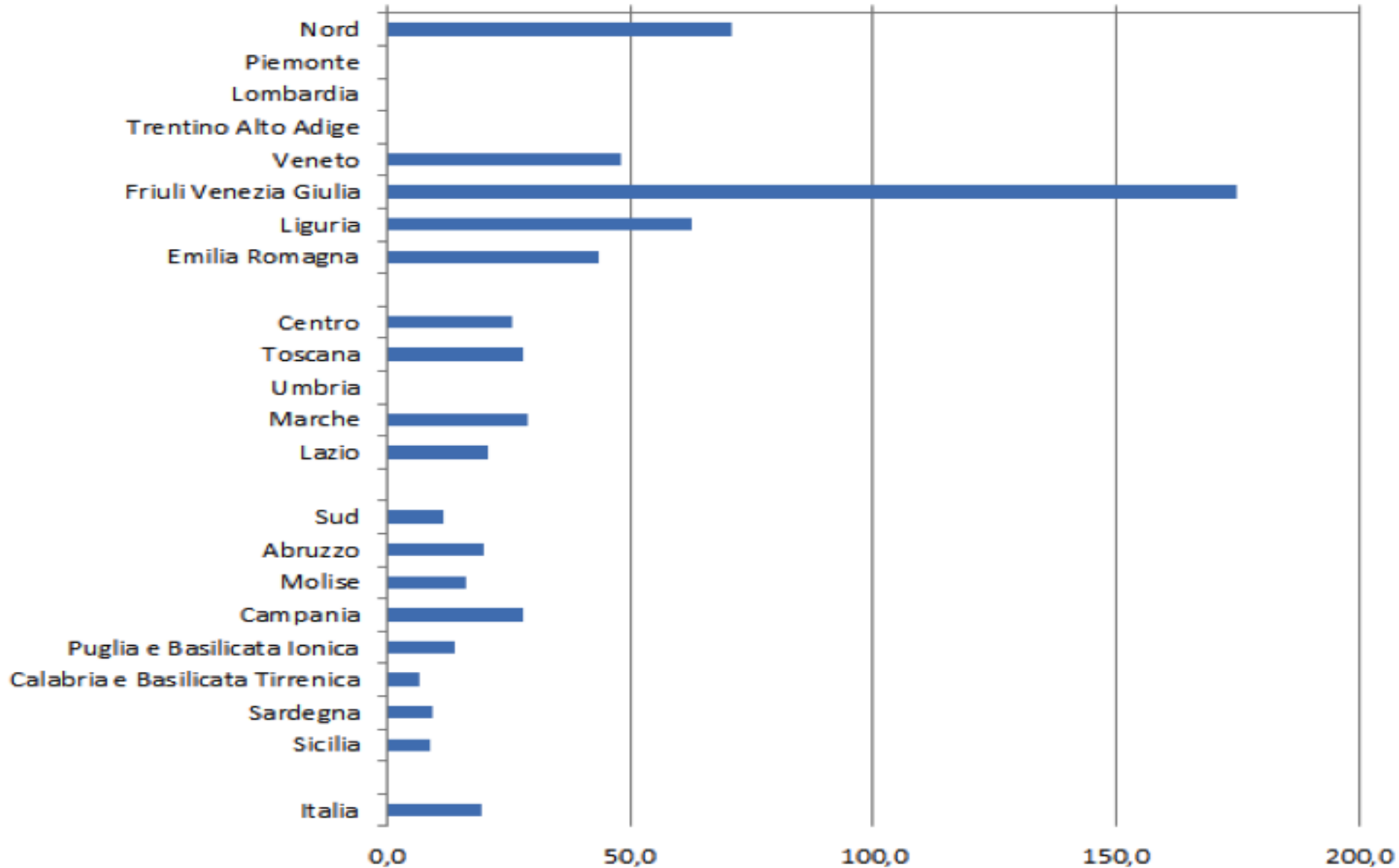
S.R.L.  
CENTRO STUDI E RICERCHE SVILUPPO EDILIZIA E TERRITORIO



Politecnico di Bari

# Posti barca per km di litorale

Fonte: elaborazioni su dati Ministero Infrastrutture, dati nautici



Città di Trani



CONFINDUSTRIA  
Bari e Barletta-Andria-Trani

ANCE

BARI  
BARLETTA ANDRIA-TRANI

CERSET

S.R.L.  
CENTRO STUDI E RICERCHE SVILUPPO EDILIZIA E TERRITORIO



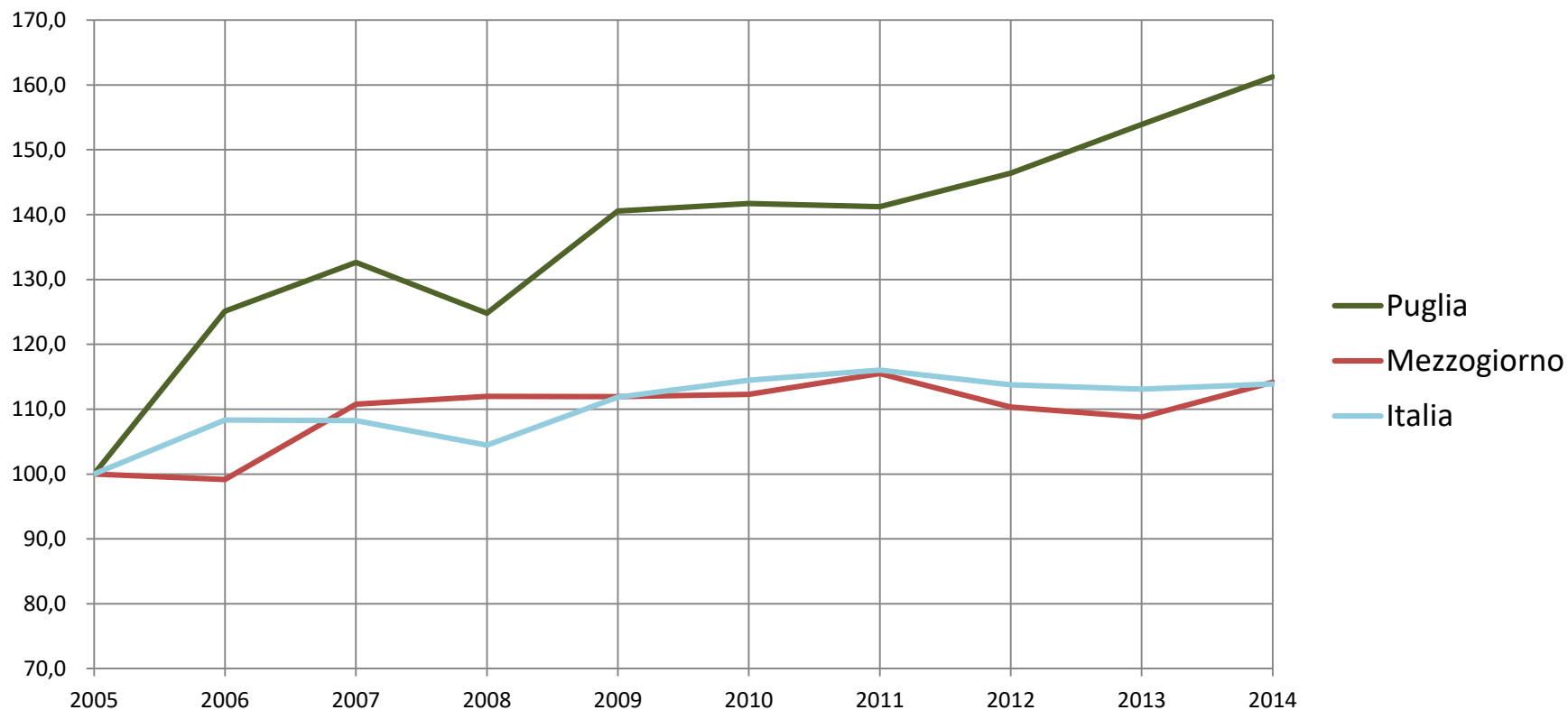
Politecnico di Bari

# Posti barca in totale: dinamica dell'offerta dal 2005 al 2014.

## Puglia, Mezzogiorno, Italia

Numeri Indici: 2005 = 100

Fonte: elaborazioni su dati Ministero Infrastrutture, Dati nautici, vari anni



Dati al 2005:

Puglia	8.677 pb
Mezzogiorno	56.752 pb
Italia	130.696 pb



Città di Trani



CONFINDUSTRIA  
Bari e Barletta-Andria-Trani

ANCE

BARI  
BARLETTA ANDRIA TRANI

CERSET  
S.R.L.

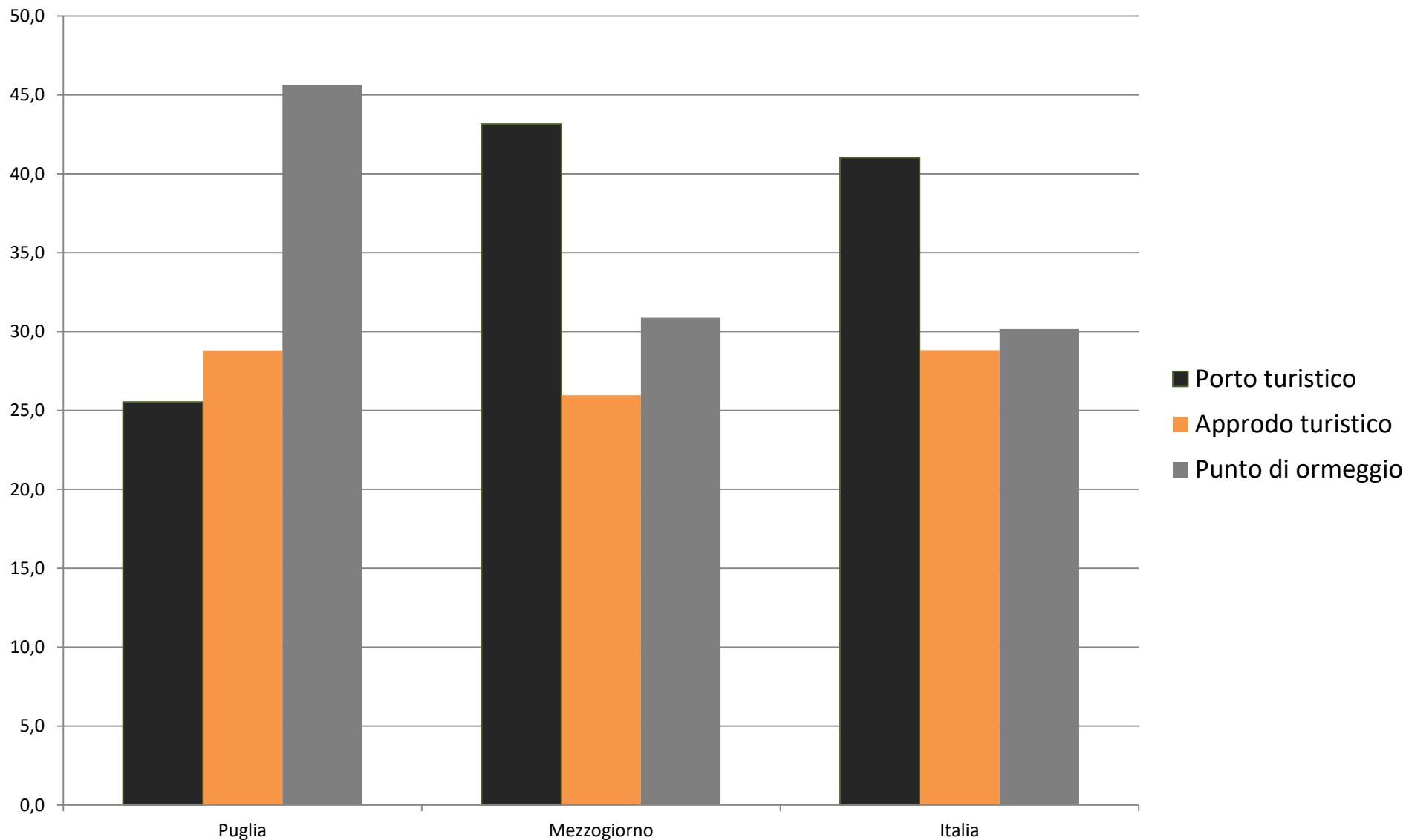
CENTRO STUDI E RICERCHE SVILUPPO EDILIZIA E TERRITORIO



Politecnico di Bari

# Composizione % dei posti barca per tipologia di attracco turistico. Anno 2014, Puglia, Mezzogiorno, Italia

Fonte: elaborazioni su dati Ministero Infrastrutture, Dati nautici 2014



- Porto turistico
- Approdo turistico
- Punto di ormeggio



Città di Trani



CONFINDUSTRIA  
Bari e Barletta-Andria-Trani

ANCE

BARI  
BARLETTA ANDRIA TRANI

CERSET

S.R.L.  
CENTRO STUDI E RICERCHE SVILUPPO EDILIZIA E TERRITORIO

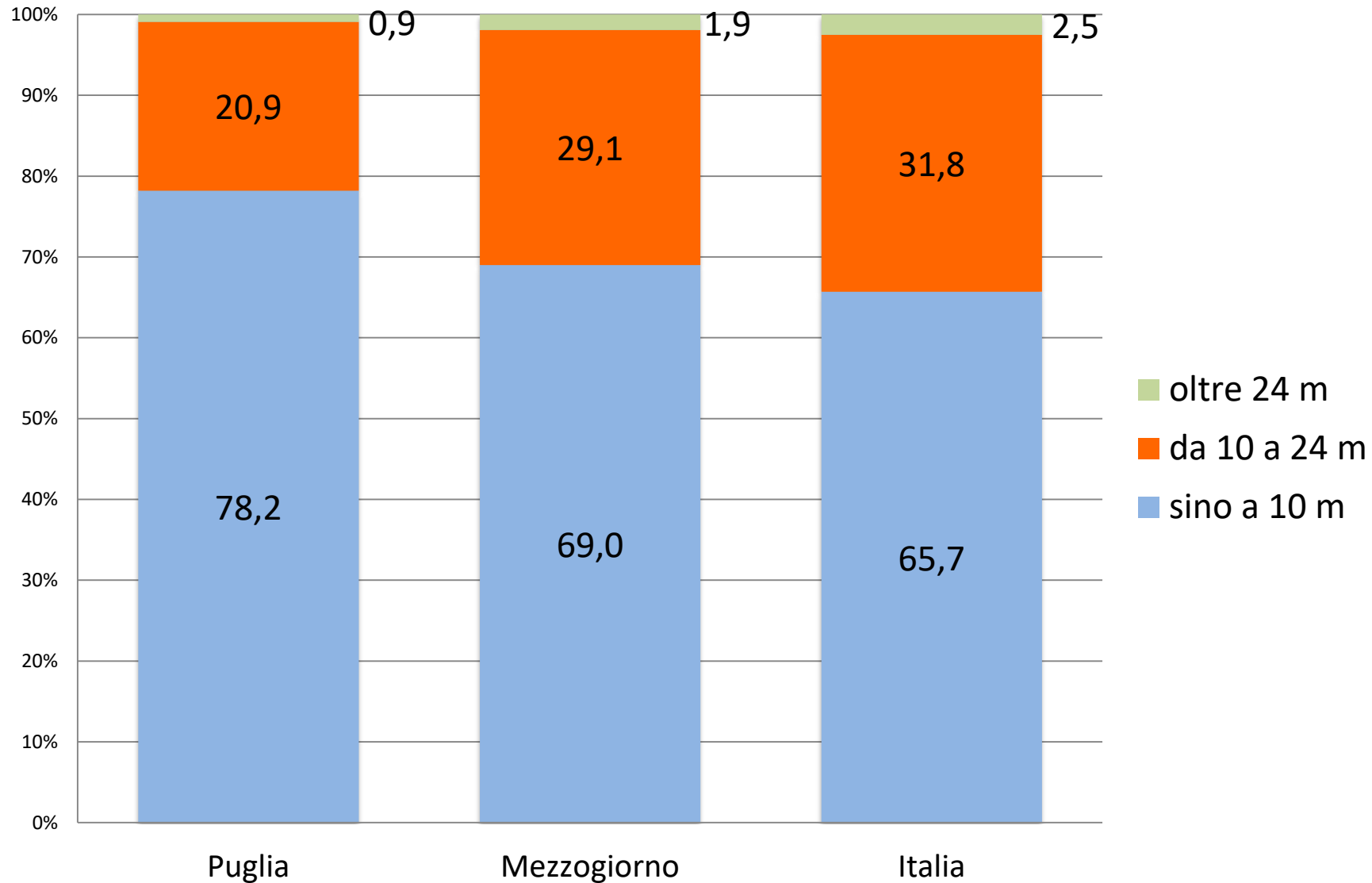


Politecnico di Bari

# Composizione % dei posti barca per tipologia del naviglio.

## Anno 2014, Puglia, Mezzogiorno, Italia

Fonte: elaborazioni su dati Ministero Infrastrutture, Dati nautici 2014



- oltre 24 m
- da 10 a 24 m
- sino a 10 m



Città di Trani



CONFINDUSTRIA  
Bari e Barletta-Andria-Trani

ANCE

BARI  
BARLETTA ANDRIA TRANI

CERSET

S.R.L.  
CENTRO STUDI E RICERCHE SVILUPPO EDILIZIA E TERRITORIO



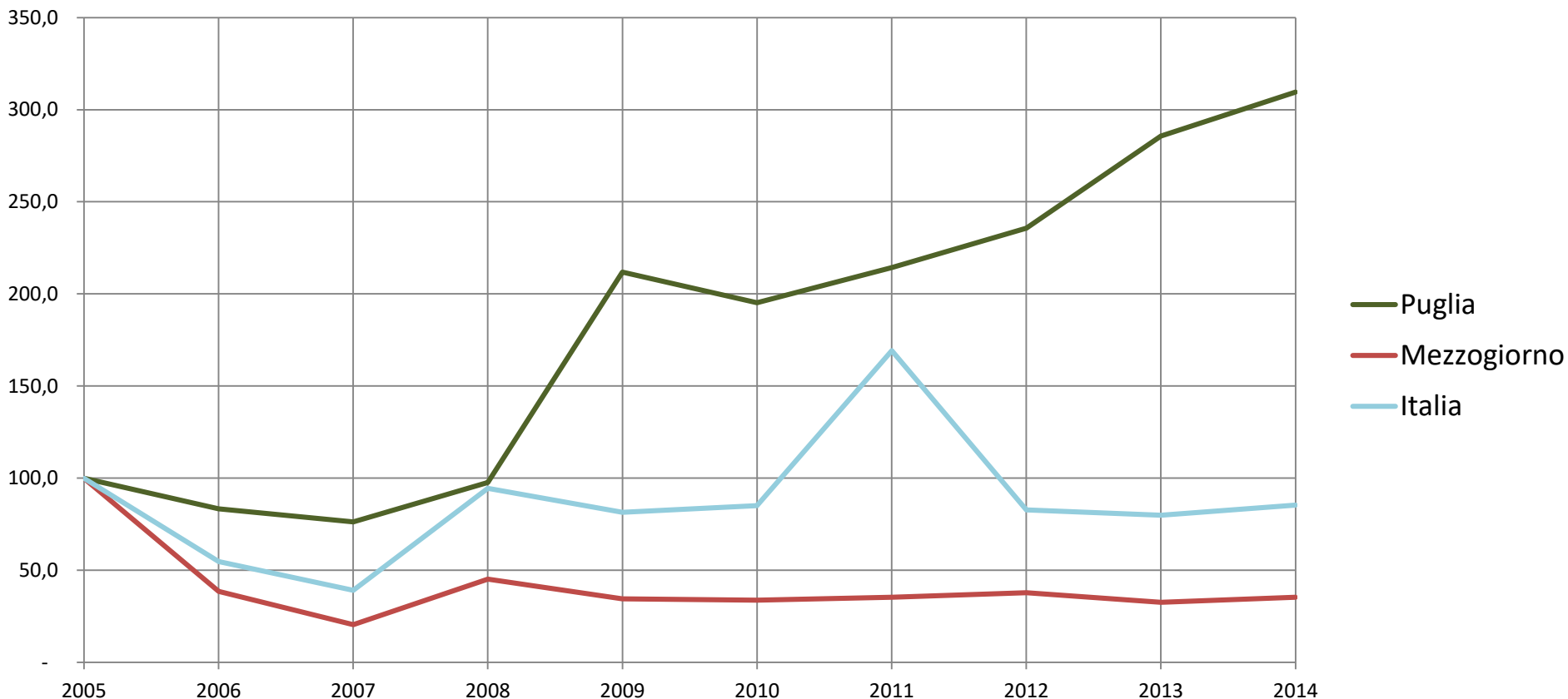
Politecnico di Bari

# Posti barca oltre 24 metri: dinamica dell'offerta tra il 2005 e il 2014.

## Puglia, Mezzogiorno, Italia

Numeri indici: 2005 = 100

Fonte: elaborazioni su dati Ministero Infrastrutture, Dati nautici, vari anni



Dati al 2005:

Puglia	130 pb
Mezzogiorno	1.241 pb
Italia	3.665 pb



Città di Trani



CONFINDUSTRIA  
Bari e Barletta-Andria-Trani

ANCE

BARI  
BARLETTA ANDRIA TRANI

CERSET

S.R.L.  
CENTRO STUDI E RICERCHE SVILUPPO EDILIZIA E TERRITORIO

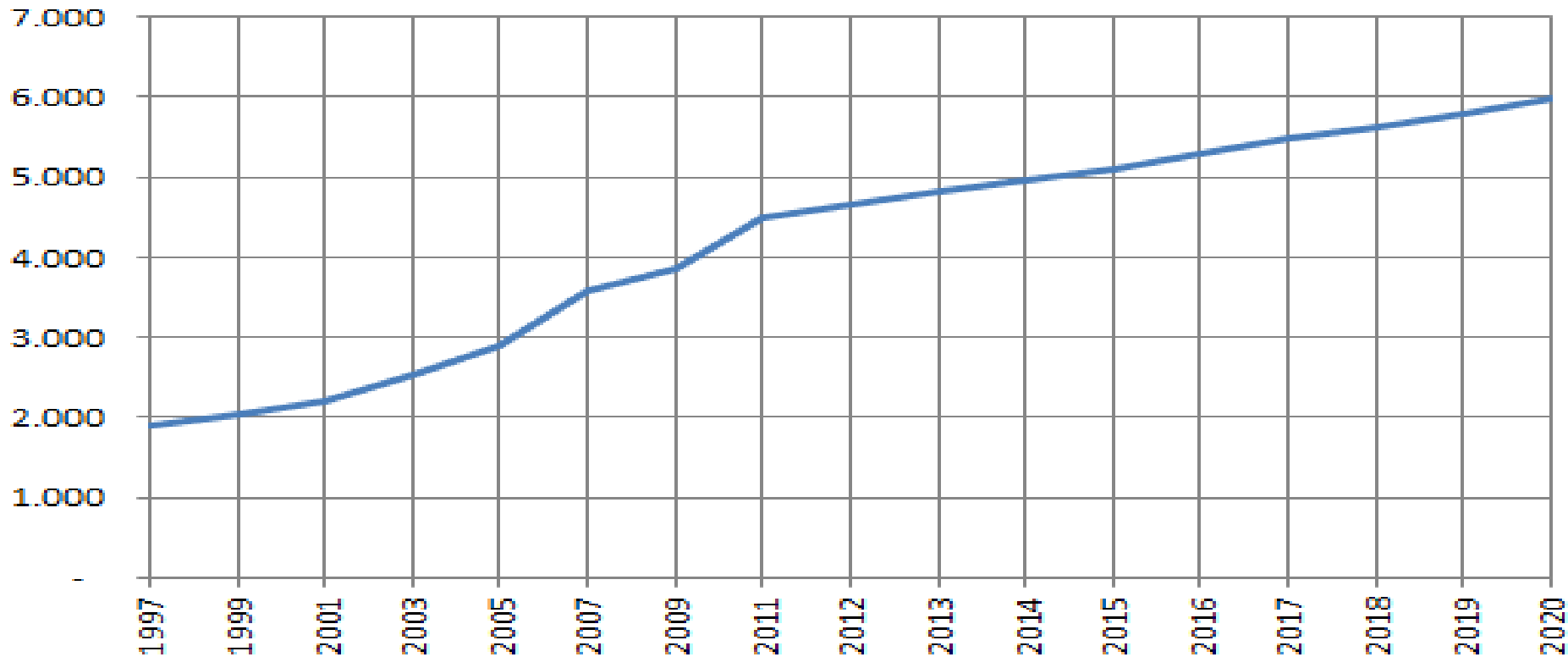


Politecnico di Bari



# Evoluzione della flotta mondiale dei grandi yacht dal 1997 al 2015 e previsioni al 2020 (numero di yacht oltre 30 metri)

Fonte: elaborazioni su dati tratti da "CNA, Dinamiche e prospettive di mercato della filiera nautica del diporto, anno 2015"



**Nota: il 30 % della flotta mondiale al 2015 di yacht oltre 30 metri è stata costruita in Italia.**



Città di Trani



CONFINDUSTRIA  
Bari e Barletta-Andria-Trani

ANCE

BARI  
BARLETTA ANDRIA TRANI

CERSET

S.R.L.  
CENTRO STUDI E RICERCHE SVILUPPO EDILIZIA E TERRITORIO



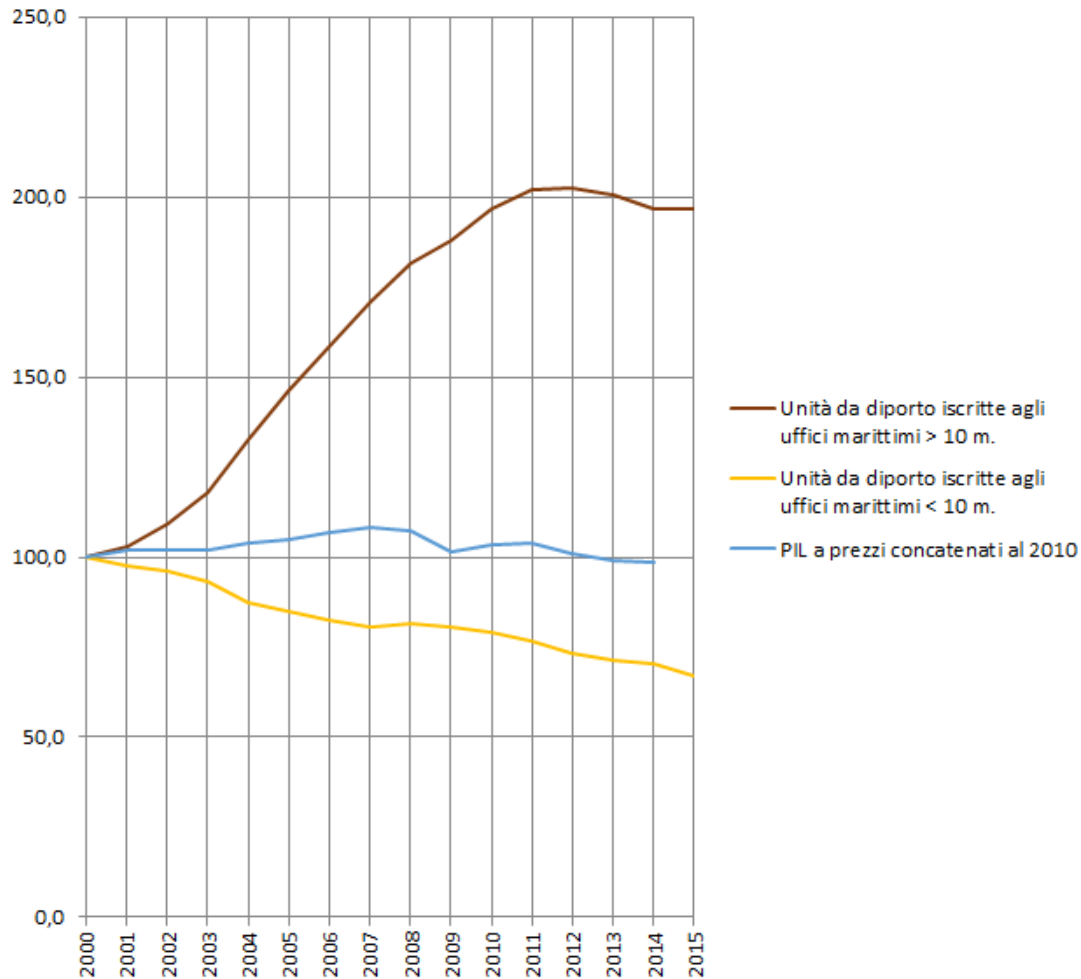
Politecnico di Bari

# In Italia la dinamica economica dell'ultimo quindicennio ha fatto aumentare la domanda di unità da diporto di maggiori dimensioni

## Evoluzione del diporto nautico e del PIL dal 2000 al 2015

Numeri indici: 2000 = 100

fonte: elaborazioni su dati Ministero Infrastrutture e ISTAT



Un evidente effetto di una maggiore divaricazione per classe di reddito della popolazione, un trend che ha interessato tutto l'occidente industrializzato

# Come si Colloca il Porto di Trani Oggi?



Città di Trani



CONFINDUSTRIA  
Bari e Barletta-Andria-Trani

**ANCE**

BARI  
BARLETTA ANDRIA TRANI

**CERSET**

S.R.L.

CENTRO STUDI E RICERCHE SVILUPPO EDILIZIA E TERRITORIO



Politecnico di Bari

# La classificazione del Porto di Trani da un punto di vista turistico

- Classificazione dei porti in termini turistici da parte del Ministero delle Infrastrutture e dei Trasporti in base ai servizi offerti:
  - Porti turistici
  - Approdi turistici
  - Punti d'ormeggio
- Il porto di Trani è classificato come «punto d'ormeggio»
- Solo il porto di Bisceglie nella BAT è classificato come «porto turistico»

# L'offerta di posti barca della portualità turistica pugliese

Posti barca per capitaneria di porto e tipologia di attracco in Puglia nel 2015					
Compartimenti marittimi	Comuni	Porto turistico	Approdo turistico	Punto di ormeggio	Totale
Manfredonia	Cagnano Varano FG	-	-	78	78
	Ischitella FG	-	-	155	155
	Manfredonia	-	981	73	1.054
	Mattinata FG	-	-	160	160
	Rodi Garganico FG	310	-	-	310
	Vieste FG	-	188	270	458
	<b>Totale</b>		<b>310</b>	<b>1.169</b>	<b>736</b>
Barletta	Barletta	-	-	200	200
	Bisceglie BT	400	-	104	504
	Margherita di Savoia BT	-	-	110	110
	Trani BT	-	1	520	521
	<b>Totale</b>	<b>400</b>	<b>1</b>	<b>934</b>	<b>1.335</b>
Molfetta	Giovinazzo BA	110	-	-	110
	Molfetta BA	-	-	180	180
	<b>Totale</b>	<b>110</b>	<b>-</b>	<b>180</b>	<b>290</b>
Bari	Bari	767	-	632	1.399
	Mola di Bari BA	232	-	-	232
	Monopoli BA	129	-	-	129
	<b>Totale</b>	<b>1.128</b>	<b>-</b>	<b>632</b>	<b>1.760</b>
Brindisi	Brindisi	-	928	183	1.111
	Fasano BR	-	50	190	240
	Ostuni BR	-	-	332	332
	<b>Totale</b>	<b>-</b>	<b>978</b>	<b>705</b>	<b>1.683</b>
Gallipoli	Alessano LE	-	-	10	10
	Andrano LE	-	-	44	44
	Castrignano del Capo LE	780	-	-	780
	Castro LE	-	171	-	171
	Gallipoli LE	280	210	594	1.084
	Lecce	-	165	102	267
	Melendugno LE	159	144	172	475
	Morciano di Leuca LE	-	150	-	150
	Nardò LE	-	150	-	150
	Otranto LE	-	10	251	261
	Porto Cesareo LE	-	-	927	927
	Salve LE	-	106	-	106
	Tricase LE	-	236	-	236
Ugento LE	-	-	300	300	
<b>Totale</b>	<b>1.219</b>	<b>1.342</b>	<b>2.400</b>	<b>4.961</b>	
Taranto	Leporano TA	120	-	-	120
	Maruggio TA	-	240	-	240
	Pisticci MT	450	-	-	450
	Taranto	-	200	501	701
	<b>Totale</b>	<b>570</b>	<b>440</b>	<b>501</b>	<b>1.511</b>
<b>Totale Puglia</b>		<b>3.737</b>	<b>3.930</b>	<b>6.088</b>	<b>13.755</b>

# Gli approdi turistici italiani Bandiera blu 2017



## In Puglia:

- Manfredonia - Marina del Gargano
- Polignano a Mare - Cala Ponte Marina
- Brindisi - Marina di Brindisi
- Melendugno - Porto Turistico di San Foca
- Marina di Leuca - Porto turistico Marina di Leuca



Città di Trani



CONFINDUSTRIA  
Bari e Barletta-Andria-Trani

**ANCE**

BARI  
BARLETTA ANDRIA TRANI

**CERSET**

S.R.L.

CENTRO STUDI E RICERCHE SVILUPPO EDILIZIA E TERRITORIO



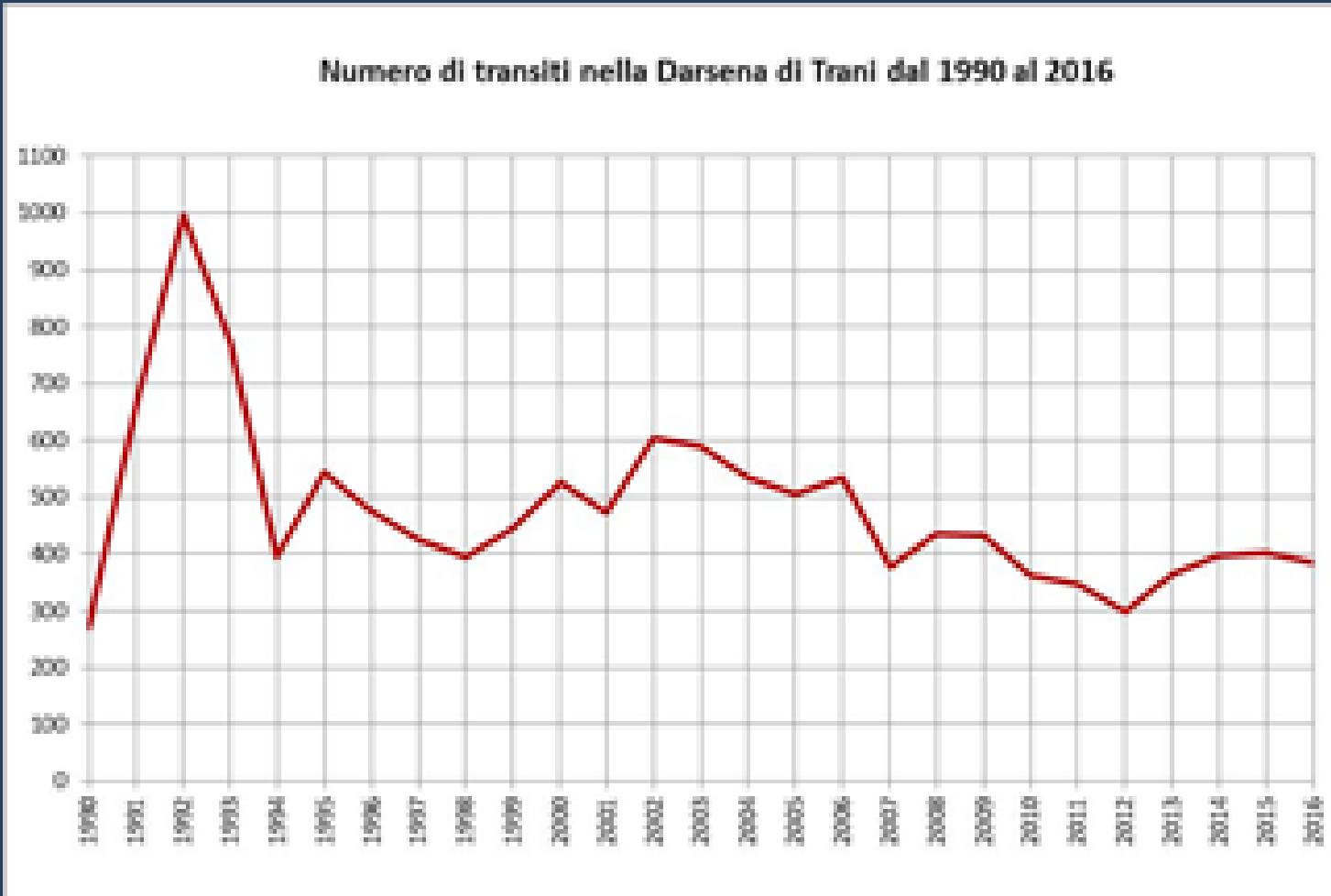
Politecnico di Bari

# L'attrattività del porto di Trani per la nautica da diporto: circa 800 transiti nell'ultimo biennio, quasi la metà stranieri

Numero dei transiti nel Porto di Trani per nazionalità: anni 2015 e 2016

Nazionalità	2015		2016		totale 2015-2016	
	num.	%	num.	%	num.	%
italiana	209	52,0	215	55,8	424	53,5
tedesca	42	10,4	29	7,5	71	9,0
francese	40	10,0	25	6,5	65	8,3
austriaca	34	8,0	27	7,0	61	6,5
inglese	30	7,5	19	4,9	49	6,2
belga	10	2,5	12	3,1	22	2,8
croata	9	2,2	12	3,1	21	2,7
olandese	7	1,7	6	1,6	13	1,7
maltese	1	0,2	7	1,8	8	1,0
slovena	2	0,5	6	1,6	8	1,0
americana	5	1,2	1	0,3	6	0,8
polacca	4	1,0	2	0,5	6	0,8
svizzera	4	1,0	2	0,5	6	0,8
australiana	2	0,5	3	0,8	5	0,6
svedese	2	0,5	3	0,8	5	0,6
ungherese	2	0,5	2	0,5	4	0,5
greca	1	0,2	2	0,5	3	0,4
montenegrina	1	0,2	2	0,5	3	0,4
repubblica ceca	2	0,5	1	0,3	3	0,4
spagnola	2	0,5	1	0,3	3	0,4
canadese	2	0,5	0	0,0	2	0,3
danese	0	0,0	2	0,5	2	0,3
neozelandese	0	0,0	2	0,5	2	0,3
finlandese	1	0,2	0	0,0	1	0,1
panamense	0	0,0	1	0,3	1	0,1
russa	0	0,0	1	0,3	1	0,1
st vincent and grenadine	0	0,0	1	0,3	1	0,1
sudafricana	0	0,0	1	0,3	1	0,1
Totale	402	100,0	385	100	787	100,0

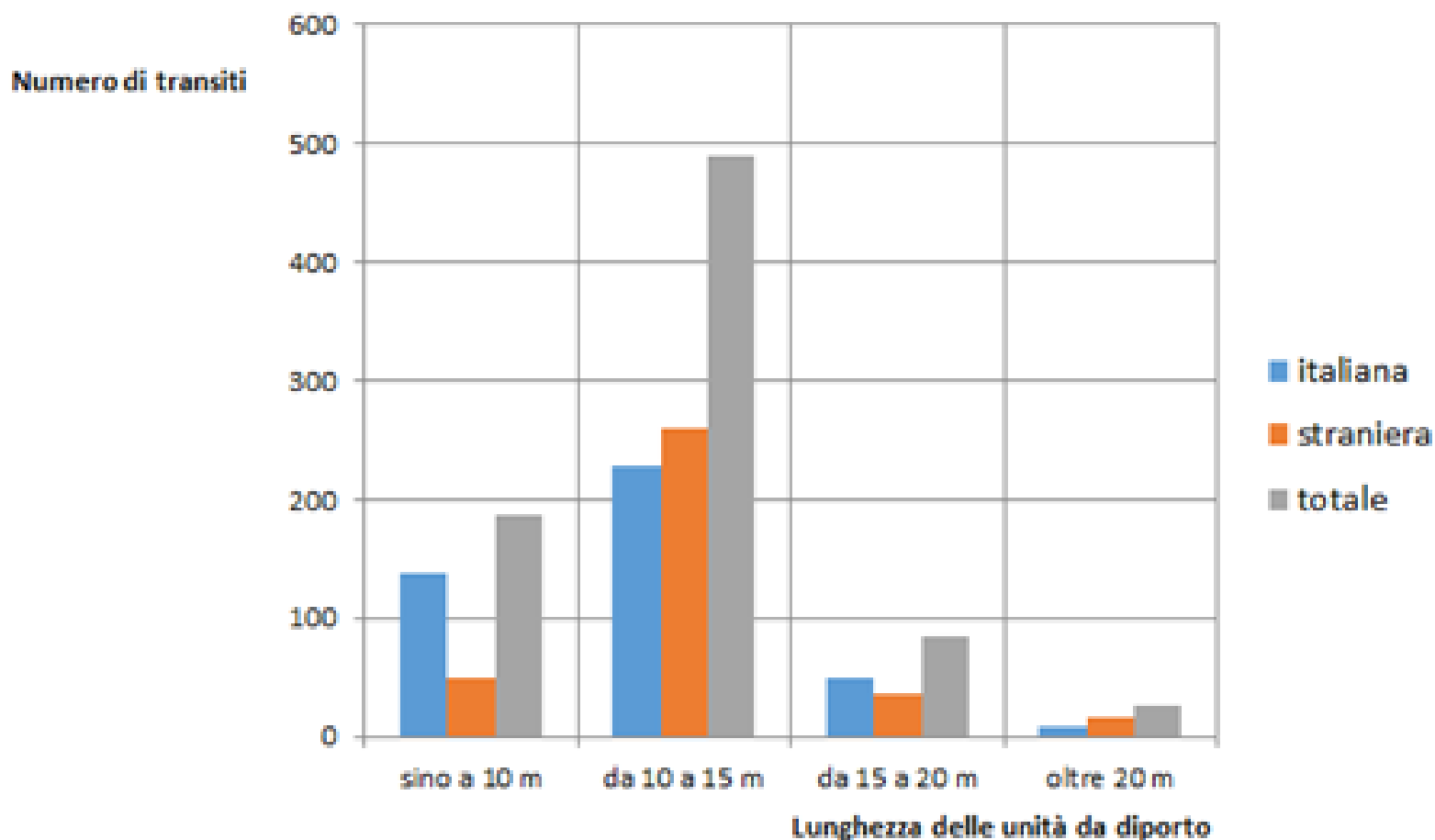
# L'analisi storica dei transiti mostra che in passato il porto di Trani è stato più competitivo





# Prevalgono i transiti di unità da diporto sino a 15 metri

**Transiti nella Darsena di Trani per lunghezza e nazionalità delle unità da diporto nel 2015 e 2016**



# Per concludere

1. La domanda nautica si va sempre più evolvendo verso unità da diporto di maggiori dimensioni, in particolare verso i «grandi yacht».
2. La Puglia, meta turistica emergente nell'Adriatico, mostra un orientamento dell'offerta di posti barca verso unità da diporto di medio-grandi dimensioni, anche se questo segmento di offerta risulta ancora sottodimensionato, in considerazione dello scarso livello di servizi offerti dalla portualità turistica, che vede il prevalere di «punti d'ormeggio».
3. Cresce anche in Puglia un interesse per una portualità insignita della «Bandiera blu», fattore che aumenta l'attrattività di un approdo turistico.
4. Il porto di Trani è attualmente classificato come «punto d'ormeggio», in considerazione del basso livello di servizi offerti, e nonostante ciò mostra un potenziale inespresso di attrazione per unità di diporto di medio-grandi dimensioni.
5. Il rilancio del porto di Trani in termini di nautica da diporto passa dunque attraverso due obiettivi fondamentali:
  - a) aumentare i posti barca di medio-grande dimensione;
  - b) perseguire una politica di miglioramento dei servizi nautici per acquisire la classificazione di «porto turistico» e puntare all'ottenimento del riconoscimento della «Bandiera blu»;
  - c) favorire lo sviluppo di attività economiche legate alla nautica da diporto.